

# MONTHLY MEMBERSHIP PROGRESS REPORT

District 334 E

Results as of: 5/31/2026

GMT:

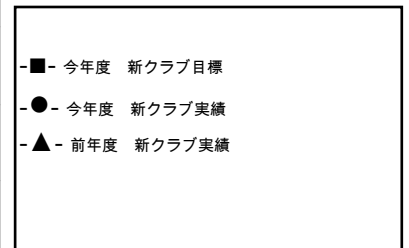
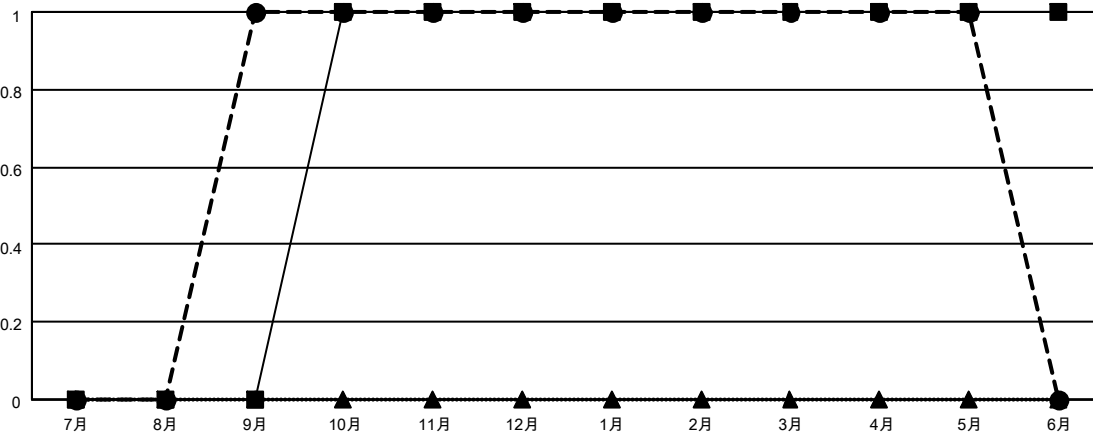
地域 JAPAN

GMT会則地域

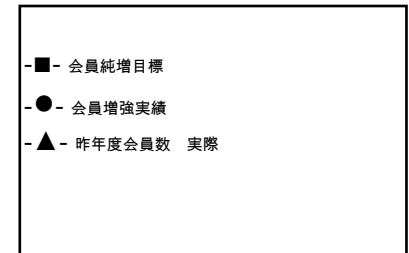
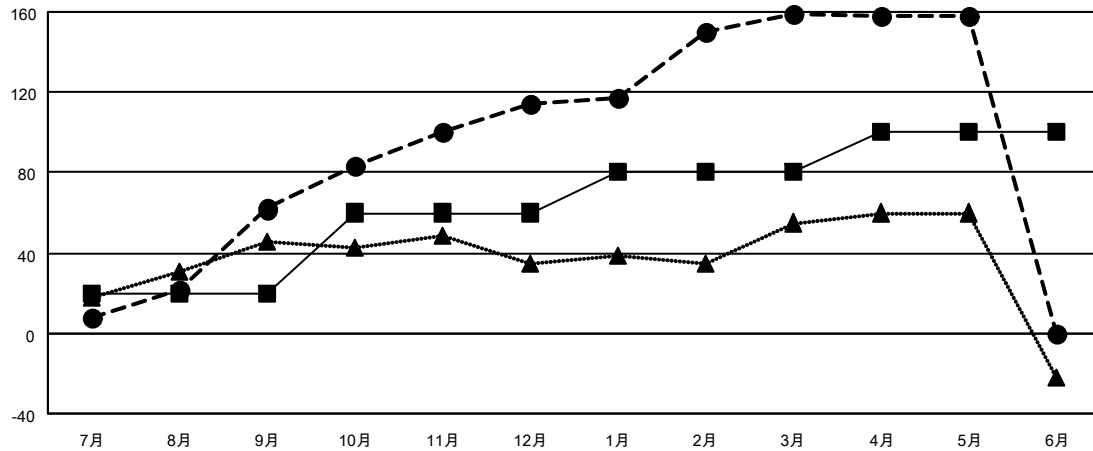
クラブ			
結果 : 2025-2026			
四半期	新クラブ目標	新クラブ	解散クラブ
7月/8月/9月	0	1	0
10月/11月/12月	1	0	0
1月/2月/3月	0	0	0
4月/5月/6月	0	0	0

名			
結果 : 2025-2026			
四半期	会員純増目標	会員増強実績	退会者(転籍を含む)実際
7月/8月/9月	20	109	42
10月/11月/12月	40	82	30
1月/2月/3月	20	76	28
4月/5月/6月	20	14	15

新クラブ目標及び実績累計



会員目標及び実績累計



解散クラブ: 0	39 CLUBS OF 47 一名以上の新会員を登録	男女別
退会者		男性 1,598 (71.63%)
物故会員 17		女性 633 (28.37%)
クラブ解散 0	<a href="#">会員累計データを見るには、ここをクリック</a>	世帯主/家族会員合計 896
その他 98		国際会費半額の家族会員 504
合計 115		